

Domeniul: Piața forței de muncă

CÂȘTIGUL SALARIAL MEDIU BRUT*) PE ECONOMIE ÎN LUNA DECEMBRIE 2022 A FOST 7107 LEI ȘI CEL NET 4398 LEI

- În luna decembrie 2022, **câștigul salarial mediu brut** a fost 7107 lei, cu 428 lei (+6,4%) mai mare decât în luna noiembrie 2022.
- Câștigul salarial mediu net** a fost 4398 lei, în creștere cu 257 lei (+6,2%) față de luna noiembrie 2022.
- Valorile cele mai mari ale câștigului salarial mediu net s-au înregistrat în **fabricarea produselor de cocserie și a produselor obținute din prelucrarea țiteiului** (11540 lei), iar cele mai mici în **fabricarea articolelor de îmbrăcăminte** (2361 lei).

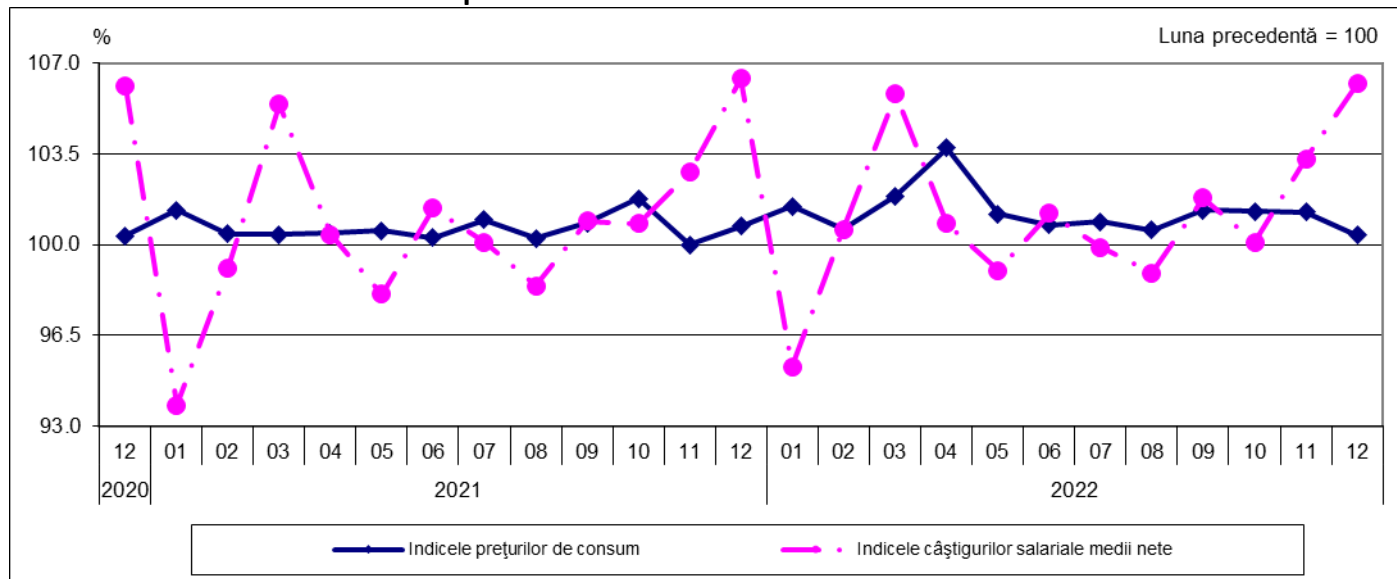
Decembrie 2022 comparativ cu Decembrie 2021

- Comparativ cu luna decembrie a anului precedent, câștigul salarial mediu net a crescut cu 13,4%**).

Câștigul salarial în raport cu evoluția prețurilor de consum

- Indicele câștigului salarial real¹ a fost 97,4% în luna decembrie 2022 față de luna decembrie 2021.
- Indicele câștigului salarial real a fost 105,8% în luna decembrie 2022 față de luna noiembrie 2022.
- Față de luna octombrie 1990, indicele câștigului salarial real a fost 233,8%, cu 12,9 puncte procentuale mai mare decât cel înregistrat în luna noiembrie 2022.

Evoluția indicilor prețurilor de consum și a indicilor câștigurilor salariale medii nete, în perioada decembrie 2020 – decembrie 2022



[Datele graficului \(xls\)](#)

În cursul anului se înregistrează fluctuații ale câștigului salarial determinate, în principal, de acordarea premiilor anuale și a primelor de sărbători (decembrie, martie/aprilie). Acestea influențează creșterile sau scăderile în funcție de perioada în care sunt acordate, conducând, în cele din urmă, la estomparea fluctuațiilor câștigului salarial lunar la nivelul întregului an.

Evoluția câștigului salarial real depinde, atât de fluctuațiile câștigului salarial mediu net, cât și de rata inflației.

*) Vezi [Precizările metodologice](#) de la punctul 4. Concepte și definiții

**) Evoluția câștigului salarial mediu net pentru perioada decembrie 2021 – decembrie 2022 este prezentată în [Anexă](#)

¹ Calculat ca raport între indicele câștigului salarial mediu net și indicele prețurilor de consum

Decembrie 2022 comparativ cu Noiembrie 2022

În luna decembrie 2022, în **majoritatea activităților din sectorul economic²**, nivelul **câștigului salarial mediu net a crescut** comparativ cu luna precedentă, ca urmare a acordării de prime ocazionale (prime trimestriale, anuale, pentru sărbătorile de iarnă, pentru performanțe deosebite sau al 13-lea salariu), drepturi în natură și ajutoare bănești, sume din profitul net și din alte fonduri (inclusiv bilete de valoare). De asemenea, creșterile câștigului salarial mediu net s-au datorat realizărilor de producție ori încasărilor mai mari (în funcție de contracte/proiecte), cât și reducerilor de personal cu câștiguri salariale mai mici față de medie, din unele activități economice.

Cele mai semnificative creșteri ale câștigului salarial mediu net la nivel de secțiuni/diviziuni CAEN Rev.2 s-au înregistrat după cum urmează:

- cu 53,1% în fabricarea produselor de cocserie și a produselor obținute din prelucrarea țițeiului, cu 42,8% în extracția cărbunelui superior și inferior, respectiv cu 38,6% în extracția petrolului brut și a gazelor naturale;
- între 23,0% și 30,5% în transporturi pe apă, producția și furnizarea de energie electrică și termică, gaze, apă caldă și aer condiționat, intermediari financiare (cu excepția activităților de asigurări și ale fondurilor de pensii), depozitare și activități auxiliare pentru transporturi, industria metalurgică;
- între 13,5% și 20,5% în telecomunicații, fabricarea altor mijloace de transport, activități de asigurări, reasigurări și ale fondurilor de pensii (cu excepția celor din sistemul public de asigurări sociale), activități de editare, alte activități extractive, colectarea și epurarea apelor uzate, fabricarea altor produse din minerale nemetalice, activități auxiliare pentru intermediari financiare, activități de asigurare și fonduri de pensii;
- între 10,0% și 13,5% în fabricarea produselor farmaceutice de bază și a preparatelor farmaceutice, tranzacții imobiliare, tipărirea și reproducerea pe suporturi a înregistrărilor, captarea, tratarea și distribuția apei, activități de servicii anexe extracției, fabricarea produselor din tutun, comerț cu ridicata și cu amănuntul (inclusiv repararea autovehiculelor și motocicletelor), fabricarea substanțelor și a produselor chimice.

Scăderile câștigului salarial mediu net față de luna noiembrie 2022 au fost determinate de acordarea în lunile precedente de prime ocazionale, drepturi în natură și ajutoare bănești, sume din profitul net și din alte fonduri (inclusiv bilete de valoare). De asemenea, scăderile câștigului salarial mediu net au fost determinate de nerealizările de producție ori de încasările mai mici (în funcție de contracte/proiecte).

Cele mai semnificative scăderi ale câștigului salarial mediu net la nivel de secțiuni/diviziuni CAEN Rev.2 s-au înregistrat după cum urmează:

- cu 25,2% în silvicultură și exploatare forestieră (inclusiv pescuit și acvacultură);
- între 1,5% și 8,0% în fabricarea de mașini, utilaje și echipamente n.c.a, tăbăcirea și finisarea pieilor (inclusiv fabricarea articolelor de voiaj și marochinărie, harnașamentelor și încălțămintei; prepararea și vopsirea blănurilor), fabricarea produselor din cauciuc și mase plastice, fabricarea autovehiculelor de transport rutier, a remorcilor și semiremorcilor.

În **sectorul bugetar³**, în luna decembrie 2022 s-au înregistrat ușoare creșteri ale câștigului salarial mediu net comparativ cu luna precedentă în sănătate și asistență socială (+1.6%), respectiv în administrația publică (+0,7%). În învățământ, câștigului salarial mediu net a scăzut comparativ cu luna precedentă (-4,2%) ca urmare a reducerii sumelor reprezentând plata cu ora a cadrelor didactice pe perioada vacanței școlare.

Informații suplimentare:

***) Câștigul salarial mediu brut lunar se determină prin raportarea sumelor brute plătite din fondul de salarii, din profitul net și alte fonduri (exclusiv sumele compensatorii, sumele plătite retroactiv ca urmare a câștigării în instanță a drepturilor bănești aferente anilor anteriori) la numărul mediu al salariaților.**

Pentru interpretarea corectă a indicatorilor, vă rugăm să consultați [Precizările Metodologice](#) atașate comunicatului pe homepage.

Câștigurile salariale medii lunare brute și nete sunt prezentate în [Anexă](#). Informații suplimentare se pot obține:

- *accesând baza de date on-line TEMPO (începând cu data de 14 februarie 2023):*

<http://statistici.insse.ro:8077/tempo-online/#/pages/tables/insse-table>

- *din publicația Buletinul Statistic Lunar nr. 12/2022: <https://insse.ro/cms/ro/publicatii-statistice-in-format-electronic>*

Următorul comunicat de presă referitor la câștigul salarial mediu lunar va apărea la data de 15 martie 2023.

Arhiva comunicatelor de presă <https://insse.ro/cms/ro/comunicate-de-presa-view>

Direcția de Comunicare: e-mail: birouipresa@insse.ro

Tel: +4021 3181869

² Exclusiv activitățile de administrație publică, învățământ, sănătate și asistență socială

³ Vezi [Precizările metodologice](#) de la punctul 3 referitoare la „sectorul bugetar”