

Domeniul: Piața forței de muncă

## CÂȘTIGUL SALARIAL MEDIU BRUT\*) PE ECONOMIE ÎN LUNA SEPTEMBRIE 2022 A FOST 6457 LEI ȘI CEL NET 4003 LEI

- În luna septembrie 2022, **câștigul salarial mediu brut** a fost 6457 lei, cu 109 lei (+1,7%) mai mare decât în luna august 2022.
- **Câștigul salarial mediu net** a fost 4003 lei, în creștere cu 70 lei (+1,8%) față de luna august 2022.
- **Valorile cele mai mari ale câștigului salarial mediu net** s-au înregistrat în **fabricarea produselor de cocserie și a produselor obținute din prelucrarea țiteiului** (16085 lei), iar **cele mai mici în hoteluri și restaurante** (2233 lei).

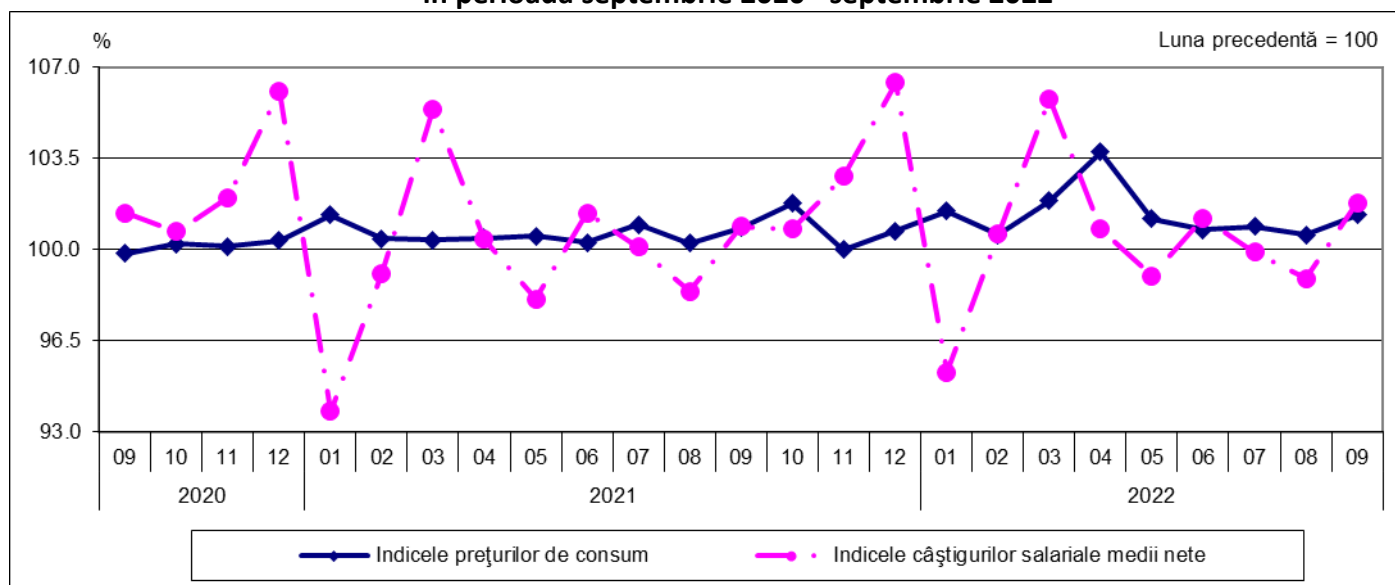
### Septembrie 2022 comparativ cu Septembrie 2021

- Comparativ cu luna septembrie a anului precedent, câștigul salarial mediu net a crescut cu 13,8%\*\*).

### Câștigul salarial în raport cu evoluția prețurilor de consum

- Indicele câștigului salarial real<sup>1</sup> a fost 98,2% în luna septembrie 2022 față de luna septembrie 2021.
- Indicele câștigului salarial real a fost 100,5% în luna septembrie 2022 față de luna august 2022.
- Față de luna octombrie 1990, indicele câștigului salarial real a fost 219,0%, cu 0,9 puncte procentuale mai mare decât cel înregistrat în luna august 2022.

**Evoluția indicilor prețurilor de consum și a indicilor câștigurilor salariale medii nete, în perioada septembrie 2020 - septembrie 2022**



[Datele graficului \(xls\)](#)

În cursul anului se înregistrează fluctuații ale câștigului salarial determinate, în principal, de acordarea premiilor anuale și a primelor de sărbători (decembrie, martie/aprilie). Acestea influențează creșterile sau scăderile în funcție de perioada în care sunt acordate, conducând, în cele din urmă, la estomparea fluctuațiilor câștigului salarial lunar la nivelul întregului an.

Evoluția câștigului salarial real depinde, atât de fluctuațiile câștigului salarial mediu net, cât și de rata inflației.

\*) Vezi [Precizările metodologice](#) de la punctul 4. Concepte și definiții

\*\*) Evoluția câștigului salarial mediu net pentru perioada septembrie 2021 – septembrie 2022 este prezentată în Anexă

<sup>1</sup> Calculat ca raport între indicele câștigului salarial mediu net și indicele prețurilor de consum

## Septembrie 2022 comparativ cu august 2022

În luna septembrie 2022, în **majoritatea activităților din sectorul economic<sup>2</sup>, nivelul câștigului salarial mediu net a crescut** comparativ cu luna august 2022, ca urmare a acordării de prime ocazionale (prime trimestriale, anuale, bonusuri pentru management, pentru performanțe deosebite sau pentru „Ziua petrolistului”), drepturi în natură și ajutoare bănești, sume din profitul net și alte fonduri (inclusiv bilete de valoare). De asemenea, creșterile câștigului salarial mediu net s-au datorat realizărilor de producție ori încasărilor mai mari (în funcție de contracte/proiecte).

**Cele mai semnificative creșteri ale câștigului salarial mediu net** la nivel de secțiuni/diviziuni CAEN Rev.2 s-au înregistrat după cum urmează:

- cu 114,7% în fabricarea produselor de cocserie și a produselor obținute din prelucrarea țițeiului, respectiv cu 57,4% în extracția petrolului brut și a gazelor naturale, în principal ca urmare a acordării de prime ocazionale și stimulente, bonusuri pentru management, pentru performanțe deosebite sau pentru „Ziua petrolistului”;
- între 10,0% și 21,5% în extracția minereurilor metalifere, tăbăcirea și finisarea pieilor (inclusiv fabricarea articolelor de voiaj și marochinărie, harnașamentelor și încălțămintei; prepararea și vopsirea blănurilor);
- între 3,5% și 5,0% în alte activități industriale n.c.a., fabricarea produselor farmaceutice de bază și a preparatelor farmaceutice, fabricarea calculatoarelor și a produselor electronice și optice, depozitare și activități auxiliare pentru transporturi;
- între 2,0% și 3,5% în fabricarea produselor din cauciuc și mase plastice, tipărirea și reproducerea pe suporturi a înregistrărilor, activități de servicii în tehnologia informației (inclusiv activități de servicii informatice), fabricarea produselor textile, industria construcțiilor metalice și a produselor din metal (exclusiv mașini, utilaje și instalații), fabricarea altor produse din minerale nemetalice, fabricarea echipamentelor electrice, industria metalurgică, prelucrarea lemnului, fabricarea produselor din lemn și plută (cu excepția mobilei, inclusiv fabricarea articolelor din paie și din alte materiale vegetale împletite), fabricarea de mobilă, fabricarea articolelor de îmbrăcăminte.

**Scăderile câștigului salarial mediu net** față de luna august 2022 au fost determinate de acordarea în lunile precedente de prime ocazionale, drepturi în natură și ajutoare bănești, sume din profitul net și din alte fonduri (inclusiv bilete de valoare). De asemenea, scăderile câștigului salarial mediu net au fost determinate de nerealizările de producție ori de încasărilor mai mici (în funcție de contracte/proiecte).

**Cele mai semnificative scăderi ale câștigului salarial mediu net** la nivel de secțiuni/diviziuni CAEN Rev.2 s-au înregistrat după cum urmează:

- cu 10,1% în telecomunicații;
- între 2,5% și 5,0% în producția și furnizarea de energie electrică și termică, gaze, apă caldă și aer condiționat, fabricarea produselor din tutun, activități de servicii anexe extracției, silvicultură și exploatare forestieră (inclusiv pescuit și acvacultură), hoteluri și restaurante, extracția cărbunelui superior și inferior, transporturi pe apă, activități de asigurări, reasigurări și ale fondurilor de pensii (cu excepția celor din sistemul public de asigurări sociale).

În **sectorul bugetar<sup>3</sup>**, în luna septembrie 2022 s-au înregistrat creșteri ale câștigului salarial mediu net comparativ cu luna precedentă în învățământ (+8,8%, ca urmare a reluării plății cu ora a cadrelor didactice), respectiv în administrația publică (+1,0%). În sănătate și asistență socială, câștigului salarial mediu net a scăzut ușor comparativ cu luna precedentă (-0,4%).

### Informații suplimentare:

**\*) Câștigul salarial mediu brut lunar se determină prin raportarea sumelor brute plătite din fondul de salarii, din profitul net și alte fonduri (exclusiv sumele compensatorii, sumele plătite retroactiv ca urmare a câștigării în instanță a drepturilor bănești aferente anilor anteriori) la numărul mediu al salariaților.**

Pentru interpretarea corectă a indicatorilor, vă rugăm să consultați [Precizările Metodologice](#) atașate comunicatului pe homepage.

*Câștigurile salariale medii lunare brute și nete sunt prezentate în [Anexă](#). Informații suplimentare se pot obține:*

- *accesând baza de date on-line TEMPO (începând cu data de 14 noiembrie 2022):*

<http://statistici.insse.ro:8077/tempo-online/#/pages/tables/insse-table>

- *din publicația Buletinul Statistic Lunar nr. 9/2022: <https://insse.ro/cms/ro/publicatii-statistice-in-format-electronic>*

Următorul comunicat de presă referitor la câștigul salarial mediu lunar va apărea la data de 13 decembrie 2022.

Arhiva comunicatelor de presă <https://insse.ro/cms/ro/comunicate-de-presa-view>

**Diracția de Comunicare:** e-mail: [birou presa@insse.ro](mailto:birou presa@insse.ro)

Tel: +4021 3181869

<sup>2</sup> Exclusiv activitățile de administrație publică, învățământ, sănătate și asistență socială

<sup>3</sup> Vezi [Precizările metodologice](#) de la punctul 3 referitoare la „sectorul bugetar”