

Domeniul: Piața forței de muncă

CÂȘTIGUL SALARIAL MEDIU BRUT*) PE ECONOMIE ÎN LUNA IULIE 2022 A FOST 6405 LEI ȘI CEL NET 3975 LEI

- În luna iulie 2022, **câștigul salarial mediu brut** a fost 6405 lei, cu 8 lei (-0,1%) mai mic decât în luna iunie 2022.
- **Câștigul salarial mediu net** a fost 3975 lei, în ușoară scădere față de luna precedentă, cu 2 lei (-0,1%).
- **Valorile cele mai mari ale câștigului salarial mediu net** s-au înregistrat în **activități de servicii în tehnologia informației (inclusiv activități de servicii informatice)** (9549 lei), iar **cele mai mici în hoteluri și restaurante** (2273 lei).

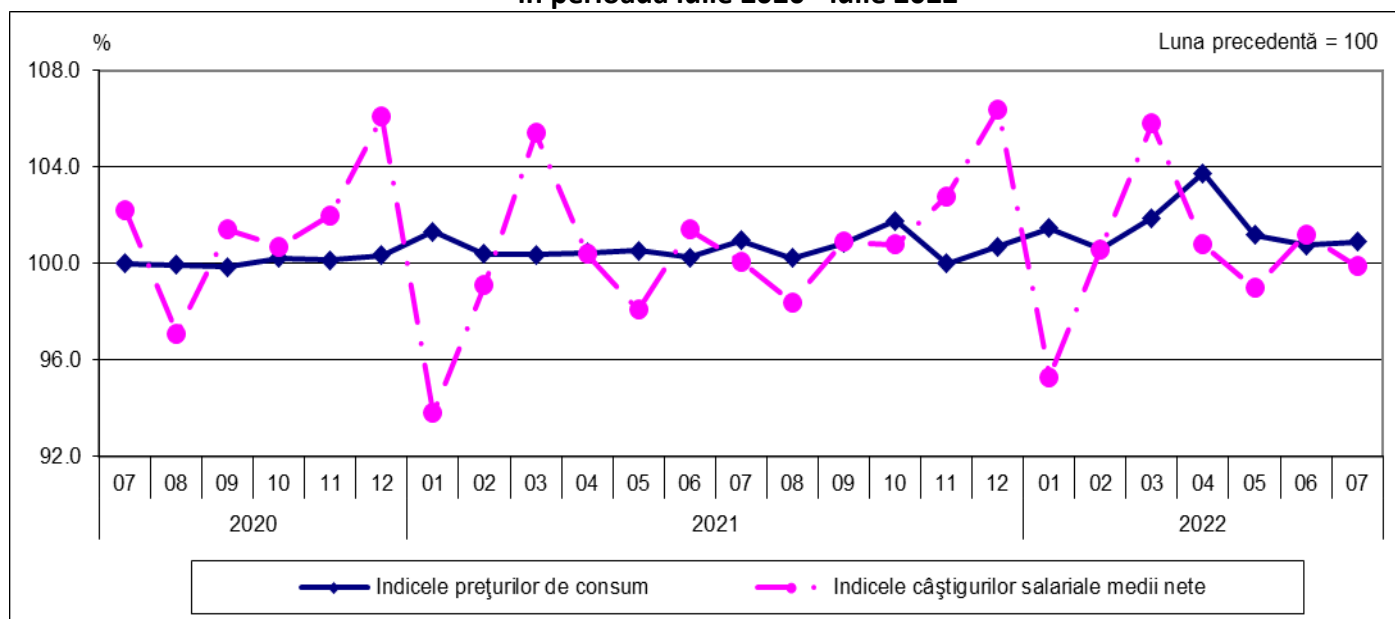
Iulie 2022 comparativ cu Iulie 2021

- Comparativ cu luna iulie a anului precedent, câștigul salarial mediu net a crescut cu 12,1%**).

Câștigul salarial în raport cu evoluția prețurilor de consum

- Indicele câștigului salarial real¹ a fost 97,5% în luna iulie 2022 față de luna iulie 2021.
- Indicele câștigului salarial real a fost 99,0% în luna iulie 2022 față de luna iunie 2022.
- Față de luna octombrie 1990, indicele câștigului salarial real a fost 221,6%, cu 2,1 puncte procentuale mai mic decât cel înregistrat în luna iunie 2022.

Evoluția indicilor prețurilor de consum și a indicilor câștigurilor salariale medii nete, în perioada iulie 2020 - iulie 2022



[Datele graficului \(xls\)](#)

În cursul anului se înregistrează fluctuații ale câștigului salarial determinate, în principal, de acordarea premiilor anuale și a primelor de sărbători (decembrie, martie/aprilie). Acestea influențează creșterile sau scăderile în funcție de perioada în care sunt acordate, conducând, în cele din urmă, la estomparea fluctuațiilor câștigului salarial lunar la nivelul întregului an.

Evoluția câștigului salarial real depinde, atât de fluctuațiile câștigului salarial mediu net, cât și de rata inflației.

*) Vezi Precizările metodologice de la punctul 4. Concepte și definiții

**) Evoluția câștigului salarial mediu net pentru perioada iulie 2021 – iulie 2022 este prezentată în Anexă

¹ Calculat ca raport între indicele câștigului salarial mediu net și indicele prețurilor de consum

Iulie 2022 comparativ cu iunie 2022

În luna iulie 2022, în **majoritatea activităților din sectorul economic²**, **nivelul câștigului salarial mediu net a crescut** ca urmare a acordării de prime ocazionale (prime trimestriale, semestriale, anuale ori pentru performanțe deosebite), drepturi în natură și ajutoare bănești, sume din profitul net și din alte fonduri (inclusiv bilete de valoare). De asemenea, creșterile câștigului salarial mediu net s-au datorat realizărilor de producție ori încasărilor mai mari (funcție de contracte/proiecte).

Cele mai semnificative creșteri ale câștigului salarial mediu net la nivel de secțiuni/diviziuni CAEN Rev.2 s-au înregistrat după cum urmează:

- cu 6,6% în depozitare și activități auxiliare pentru transporturi;
- între 4,0% și 6,0% în activități de servicii anexe extracției, producția și furnizarea de energie electrică și termică, gaze, apă caldă și aer condiționat, fabricarea articolelor de îmbrăcăminte, repararea, întreținerea și instalarea mașinilor și echipamentelor, agricultură, vânătoare și servicii anexe, transporturi aeriene, alte activități extractive;
- între 2,0% și 4,0% în silvicultură și exploatare forestieră (inclusiv pescuit și acvacultură), cercetare-dezvoltare, extracția petrolului brut și a gazelor naturale, tăbăcirea și finisarea pieilor (inclusiv fabricarea articolelor de voiaj și marochinărie, harnașamentelor și încălțămintei; prepararea și vopsirea blănurilor), tipărirea și reproducerea pe suporturi a înregistrărilor, fabricarea băuturilor, fabricarea produselor textile, intermediari financiare (cu excepția activităților de asigurări și ale fondurilor de pensii), activități de servicii în tehnologia informației (inclusiv activități de servicii informatice), industria construcțiilor metalice și a produselor din metal (exclusiv mașini, utilaje și instalații).

Scăderile câștigului salarial mediu net față de luna iunie 2022 au fost cauzate de acordarea în lunile precedente de premii ocazionale, drepturi în natură și ajutoare bănești, sume din profitul net și din alte fonduri (inclusiv bilete de valoare). De asemenea, scăderile câștigului salarial mediu net au fost determinate de nerealizările de producție ori încasărilor mai mici (funcție de contracte/proiecte), precum și de angajările de personal cu câștiguri salariale mai mici față de medie, din unele activități economice.

Cele mai semnificative scăderi ale câștigului salarial mediu net la nivel de secțiuni/diviziuni CAEN Rev.2 s-au înregistrat după cum urmează:

- cu 14,2% în activități de editare;
- între 4,0% și 7,0% în fabricarea de mașini, utilaje și echipamente n.c.a, fabricarea calculatoarelor și a produselor electronice și optice, fabricarea produselor de cocserie și a produselor obținute din prelucrarea țiteiului, captarea, tratarea și distribuția apei, extracția cărbunelui superior și inferior, fabricarea produselor din tutun;
- între 1,5% și 4,0% în extracția minereurilor metalifere, activități auxiliare pentru intermediari financiare, activități de asigurare și fonduri de pensii, activități de spectacole, culturale și recreative, colectarea și epurarea apelor uzate.

În **sectorul bugetar³** s-au înregistrat scăderi ale câștigului salarial mediu net comparativ cu luna precedentă în învățământ (-6,6%, în principal ca urmare a reducerii sumelor reprezentând plata cu ora a cadrelor didactice pe perioada vacanței școlare), în administrația publică (-1,5%), respectiv în sănătate și asistență socială (-1,0%).

Informații suplimentare:

***) Câștigul salarial mediu brut lunar se determină prin raportarea sumelor brute plătite din fondul de salarii, din profitul net și alte fonduri (exclusiv sumele compensatorii, sumele plătite retroactiv ca urmare a câștigării în instanță a drepturilor bănești aferente anilor anteriori) la numărul mediu al salariaților.**

Pentru interpretarea corectă a indicatorilor, vă rugăm să consultați [Precizările Metodologice](#) atașate comunicatului pe homepage.

Câștigurile salariale medii lunare brute și nete sunt prezentate în [Anexă](#). Informații suplimentare se pot obține:

- *accesând baza de date on-line TEMPO (începând cu data de 13 septembrie 2022):*

<http://statistici.insse.ro:8077/tempo-online/#/pages/tables/insse-table>

- *din publicația Buletinul Statistic Lunar nr. 7/2022: <https://insse.ro/cms/ro/publicatii-statistice-in-format-electronic>*

Următorul comunicat de presă referitor la câștigul salarial mediu lunar va apărea la data de 12 octombrie 2022.

Arhiva comunicatelor de presă <http://www.insse.ro/cms/ro/comunicate-de-presa-view>

Direcția de Comunicare: e-mail: birou presa@insse.ro

Tel: +4021 3181869

² Exclusiv activitățile de administrație publică, învățământ, sănătate și asistență socială

³ Vezi Precizările metodologice de la punctul 3 referitoare la „sectorul bugetar”