

Domeniul: Piața forței de muncă

## CÂȘTIGUL SALARIAL MEDIU BRUT\*) PE ECONOMIE ÎN LUNA MAI 2022 A FOST 6358 LEI ȘI CEL NET 3928 LEI

- În luna mai 2022, **câștigul salarial mediu brut** a fost 6358 lei, cu 85 lei (-1,3%) mai mic decât în luna aprilie 2022.
- Câștigul salarial mediu net** a fost 3928 lei, în scădere față de luna precedentă cu 39 lei (-1,0%).
- Valorile cele mai mari ale **câștigului salarial mediu net** s-au înregistrat în **activități de servicii în tehnologia informației (inclusiv activități de servicii informatice)** (9178 lei), iar cele mai mici în **hoteluri și restaurante** (2120 lei).

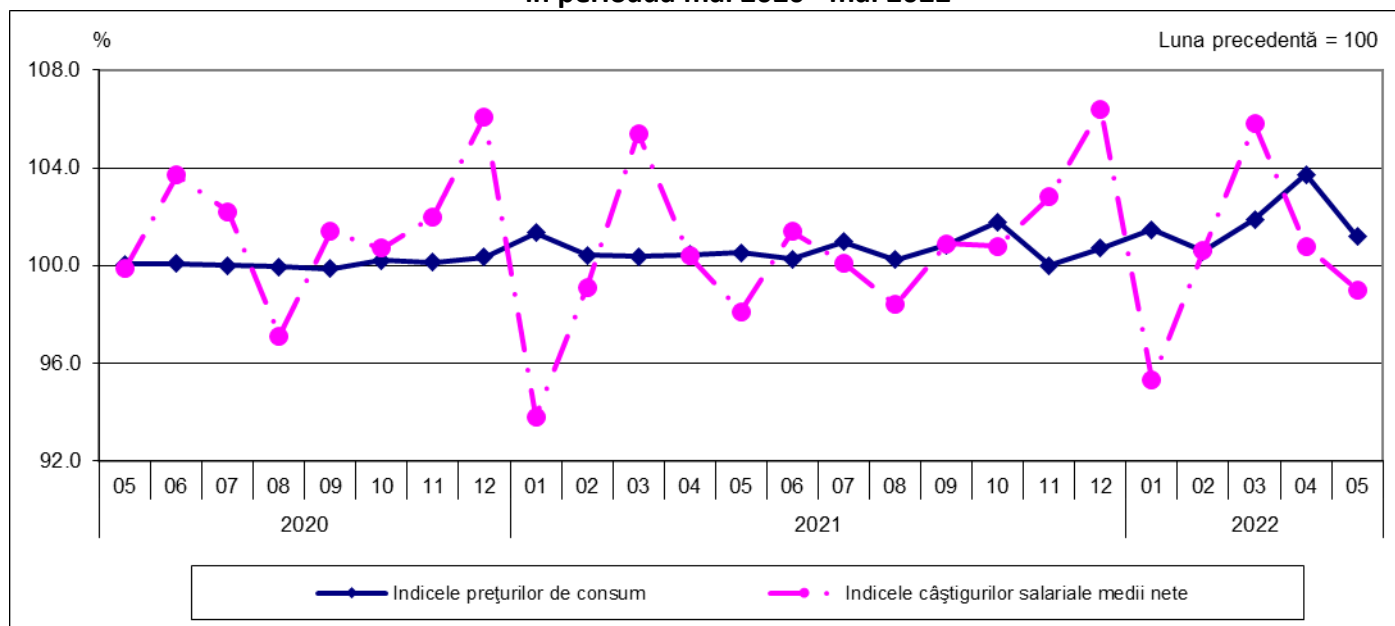
### Mai 2022 comparativ cu Mai 2021

- Comparativ cu luna mai a anului precedent, **câștigul salarial mediu net** a crescut cu 12,5%\*\*).

### Câștigul salarial în raport cu evoluția prețurilor de consum

- Indicele câștigului salarial real<sup>1</sup> a fost 98,3% în luna mai 2022 față de luna mai 2021.
- Indicele câștigului salarial real a fost 97,8% în luna mai 2022 față de luna aprilie 2022.
- Față de luna octombrie 1990, indicele câștigului salarial real a fost 222,6%, cu 4,9 puncte procentuale mai mic decât cel înregistrat în luna aprilie 2022.

**Evoluția indicilor prețurilor de consum și a indicilor câștigurilor salariale medii nete, în perioada mai 2020 - mai 2022**



[Datele graficului \(xls\)](#)

În cursul anului se înregistrează fluctuații ale câștigului salarial determinate, în principal, de acordarea premiilor anuale și a primelor de sărbători (decembrie, martie/aprilie). Acestea influențează creșterile sau scăderile în funcție de perioada în care sunt acordate, conducând, în cele din urmă, la estomparea fluctuațiilor câștigului salarial lunar la nivelul întregului an.

Evoluția câștigului salarial real depinde, atât de fluctuațiile câștigului salarial mediu net, cât și de rata inflației.

\*) Vezi Precizările metodologice de la punctul 4. Concepte și definiții

\*\*) Evoluția câștigului salarial mediu net pentru perioada mai 2021 – mai 2022 este prezentată în Anexă

<sup>1</sup> Calculat ca raport între indicele câștigului salarial mediu net și indicele prețurilor de consum

## Mai 2022 comparativ cu Aprilie 2022

În luna mai 2022, în **majoritatea activităților din sectorul economic<sup>2</sup>**, **nivelul câștigului salarial mediu net a scăzut** ca urmare a acordării în lunile precedente de prime ocazionale, drepturi în natură și ajutoare bănești, sume din profitul net și din alte fonduri. De asemenea, scăderile câștigului salarial mediu net au fost cauzate de nerealizările de producție ori încasările mai mici (funcție de contracte/proiecte), precum și de angajările de personal cu câștiguri salariale mai mici față de medie, din unele activități economice.

**Cele mai semnificative scăderi ale câștigului salarial mediu net** la nivel de secțiuni/diviziuni CAEN Rev.2 s-au înregistrat după cum urmează:

- cu 19,2% în extracția cărbunelui superior și inferior, cu 17,8% în activități de asigurări, reasigurări și ale fondurilor de pensii (cu excepția celor din sistemul public de asigurări sociale), respectiv cu 15,3% în fabricarea produselor de cocserie și a produselor obținute din prelucrarea țiteiului;
- între 6,5% și 11,0% în telecomunicații, intermediari financiare (cu excepția activităților de asigurări și ale fondurilor de pensii), producția și furnizarea de energie electrică și termică, gaze, apă caldă și aer condiționat, fabricarea autovehiculelor de transport rutier, a remorcilor și semiremorcilor, fabricarea altor produse din minerale nemetalice, activități auxiliare pentru intermediari financiare, activități de asigurare și fonduri de pensii;
- între 3,0% și 6,0% în activități de servicii în tehnologia informației (inclusiv activități de servicii informatice), activități de servicii anexe extracției, fabricarea produselor din cauciuc și mase plastice, transporturi pe apă, industria metalurgică, alte activități extractive, fabricarea băuturilor, activități de poștă și de curier, tranzacții imobiliare, industria construcțiilor metalice și a produselor din metal (exclusiv mașini, utilaje și instalații), activități de editare.

**Creșterile câștigului salarial mediu net** față de luna aprilie 2022 au fost determinate de acordarea de premii ocazionale (prime anuale, de vacanță ori pentru performanțe deosebite, al 13-lea salariu), drepturi în natură și ajutoare bănești, sume din profitul net și din alte fonduri (inclusiv bilete de valoare). De asemenea, creșterile câștigului salarial mediu net s-au datorat realizărilor de producție ori încasărilor mai mari (funcție de contracte/proiecte).

**Cele mai semnificative creșteri ale câștigului salarial mediu net** la nivel de secțiuni/diviziuni CAEN Rev.2 s-au înregistrat după cum urmează:

- cu 26,6% în fabricarea produselor din tutun, respectiv cu 15,4% în extracția petrolului brut și a gazelor naturale;
- între 2,0% și 5,0% în tăbăcirea și finisarea pieilor (inclusiv fabricarea articolelor de voiaj și marochinărie, harnașamentelor și încălțăminte; prepararea și vopsirea blănurilor), fabricarea calculatoarelor și a produselor electronice și optice, transporturi terestre și transporturi prin conducte, fabricarea produselor farmaceutice de bază și a preparatelor farmaceutice, fabricarea substanțelor și a produselor chimice, alte activități industriale n.c.a., transporturi aeriene.

În **sectorul bugetar<sup>3</sup>** s-au înregistrat creșteri ale câștigului salarial mediu net comparativ cu luna precedentă, în principal ca urmare a acordării biletelor de valoare (tichete de vacanță), în învățământ (+11,6%), respectiv în administrația publică (+3,1%). În sănătate și asistență socială, câștigul salarial mediu net a scăzut ușor comparativ cu luna precedentă (-1,0%).

### Informații suplimentare:

**\*) Câștigul salarial mediu brut lunar se determină prin raportarea sumelor brute plătite din fondul de salarii, din profitul net și alte fonduri (exclusiv sumele compensatorii, sumele plătite retroactiv ca urmare a câștigării în instanță a drepturilor bănești aferente anilor anteriori) la numărul mediu al salariaților.**

Pentru interpretarea corectă a indicatorilor, vă rugăm să consultați [Precizările Metodologice](#) atașate comunicatului pe homepage.

*Câștigurile salariale medii lunare brute și nete sunt prezentate în [Anexă](#). Informații suplimentare se pot obține:*

- *accesând baza de date on-line TEMPO (începând cu data de 13 iulie 2022):*

<http://statistici.insse.ro:8077/tempo-online/#/pages/tables/insse-table>

- *din publicația Buletinul Statistic Lunar nr. 5/2022: <https://insse.ro/cms/ro/publicatii-statistice-in-format-electronic>*

Următorul comunicat de presă referitor la câștigul salarial mediu lunar va apărea la data de 11 august 2022.

Arhiva comunicatelor de presă <http://www.insse.ro/cms/ro/comunicate-de-presa-view>

**Direcția de Comunicare:** e-mail: [birou presa@insse.ro](mailto:birou presa@insse.ro)

Tel: +4021 3181869

<sup>2</sup> Exclusiv activitățile de administrație publică, învățământ, sănătate și asistență socială

<sup>3</sup> Vezi Precizările metodologice de la punctul 3 referitoare la „sectorul bugetar”