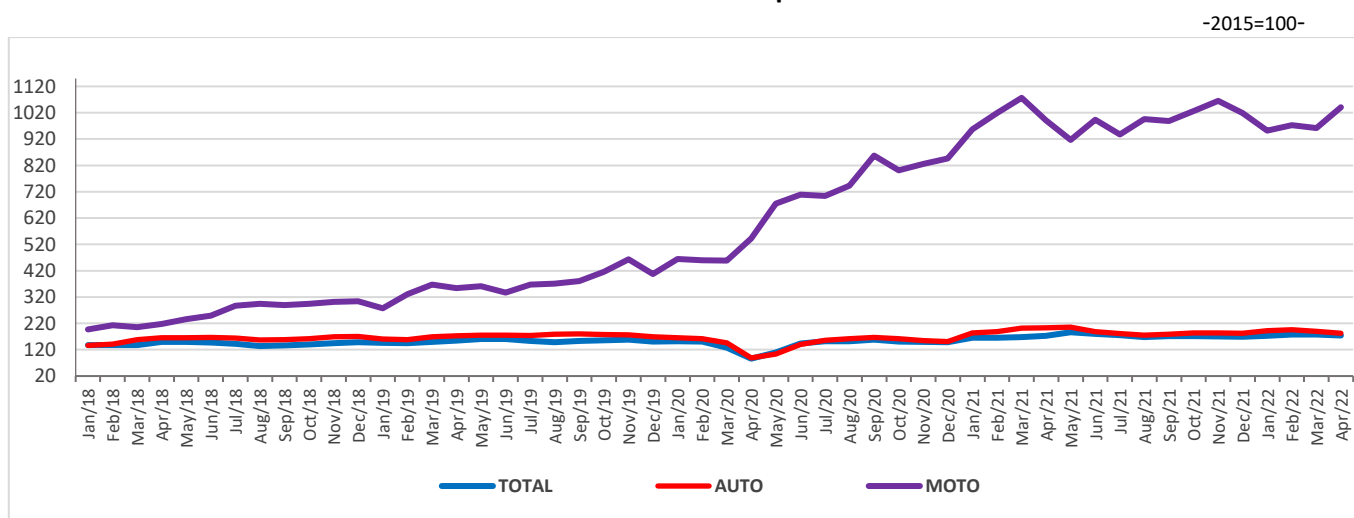


Domeniul: Comerț – servicii

Cifra de afaceri din comerțul cu autovehicule și serviciile de piață prestate populației în luna aprilie 2022

- În luna aprilie 2022, **volumul cifrei de afaceri din comerțul cu autovehicule și motociclete** a scăzut față de luna martie 2022, atât ca serie brută cu **12,5%**, cât și ca serie ajustată în funcție de numărul de zile lucrătoare și de sezonality cu **1,5%**.
- **Volumul cifrei de afaceri din serviciile de piață prestate populației** în luna aprilie 2022 față de luna martie 2022, a crescut, atât ca serie brută cu **0,3%**, cât și ca serie ajustată în funcție de numărul de zile lucrătoare și de sezonality cu **1,7%**.
- Față de luna aprilie 2021, **volumul cifrei de afaceri din comerțul cu autovehicule și motociclete** a scăzut în luna aprilie 2022 ca serie brută cu **3,4%**. Ca serie ajustată în funcție de numărul de zile lucrătoare și de sezonality, **volumul cifrei de afaceri din comerțul cu autovehicule și motociclete** a crescut cu **1,1%**.
- **Volumul cifrei de afaceri din serviciile de piață prestate populației**, față de luna aprilie 2021, a crescut în luna aprilie 2022, atât ca serie brută cu **51,7%**, cât și ca serie ajustată în funcție de numărul de zile lucrătoare și de sezonality cu **53,9%**.
- În perioada 1.I-30.IV.2022, **volumul cifrei de afaceri din comerțul cu autovehicule și motociclete** a crescut față de perioada 1.I-30.IV.2021, atât ca serie brută cu **6,3%**, cât și ca serie ajustată în funcție de numărul de zile lucrătoare și de sezonality cu **4,6%**.
- În perioada 1.I-30.IV.2022, **volumul cifrei de afaceri din serviciile de piață prestate populației** a crescut față de perioada 1.I-30.IV.2021, atât ca serie brută cu **40,5%**, cât și ca serie ajustată în funcție de numărul de zile lucrătoare și de sezonality cu **43,2%**.

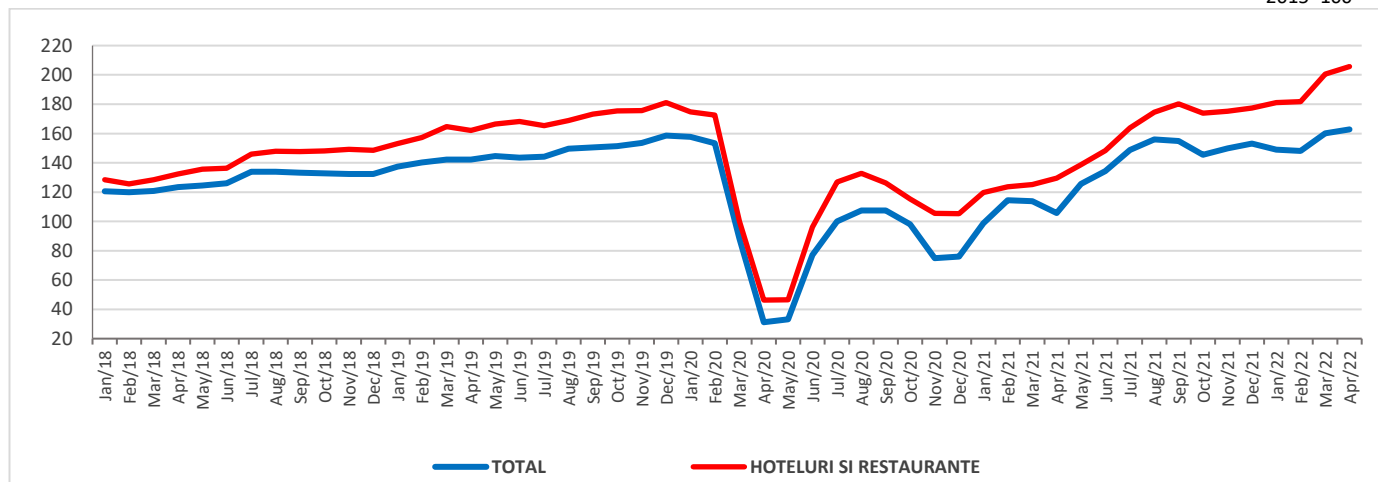
Evoluția lunară a cifrei de afaceri din comerțul cu ridicata și cu amănuntul, întreținerea și repararea autovehiculelor și a motocicletelor
(serie ajustată în funcție de numărul de zile lucrătoare și de sezonality)
ianuarie 2018 – aprilie 2022



AUTO = Comerț cu autovehicule; MOTO= Comerț cu motociclete, piese și accesorii aferente, întreținerea și repararea motocicletelor
[Datele graficului în format xls \(IV.2021 - IV.2022\)](#)

**Evoluția lunară a cifrei de afaceri din serviciile de piață prestate populației
(serie ajustată în funcție de numărul de zile lucrătoare și de sezonality)
ianuarie 2018 – aprilie 2022**

-2015=100-



[Datele graficului în format xls \(IV.2021 - IV.2022\)](#)

**Indicii volumului cifrei de afaceri din comerțul cu autovehicule și motociclete
și servicii de piață prestate populației**

		APRILIE 2022 în % față de :		1.I-30.IV.2022/ 1.I-30.IV.2021 -%-
		MARTIE 2022	APRILIE 2021	
Total comerț cu ridicata și cu amănuntul, întreținerea și repararea autovehiculelor și a motocicletelor	B	87,5	96,6	106,3
	S	98,5	101,1	104,6
Comerț cu autovehicule	B	86,7	93,4	105,4
	S	96,0	90,0	98,1
Întreținerea și repararea autovehiculelor	B	86,3	96,1	103,9
	S	93,8	100,6	105,5
Comerțul cu piese și accesorii pentru autovehicule	B	87,2	101,3	109,4
	S	98,6	105,2	111,5
Comerț cu motociclete, piese și accesorii aferente; întreținerea și repararea motocicletelor	B	112,5	119,2	106,5
	S	108,3	105,0	97,1
Servicii de piață prestate populației – total	B	100,3	151,7	140,5
	S	101,7	153,9	143,2
din care:				
Hoteluri și restaurante	B	101,0	145,0	140,7
	S	102,5	158,8	154,5
Jocuri de noroc și alte activități recreative	B	96,8	198,8	147,1
	S	101,6	199,7	149,4
Activități ale agențiilor turistice și a tur-operatorilor; alte servicii de rezervare și asistență turistică	B	103,8	140,8	136,8
	S	102,4	176,4	191,1
Coafură și alte activități de înfrumusețare	B	102,0	111,0	118,9
	S	99,6	112,3	118,4
Spălarea, curățarea (uscată) articolelor textile și a produselor din blană	B	103,6	126,7	120,5
	S	106,3	127,6	122,6

Notă: B= serie brută; S= serie ajustată în funcție de numărul de zile lucrătoare și de sezonality

[Datele tabelului în format xls](#)

Aprilie 2022 comparativ cu martie 2022

Volumul total al **cifrei de afaceri din comerțul cu ridicata și cu amănuntul, întreținerea și repararea autovehiculelor și a motocicletelor, serie brută**, în luna aprilie 2022, comparativ cu luna precedentă, a înregistrat o scădere cu 12,5%, ca urmare a scăderilor înregistrate la activitățile de întreținere și reparare a autovehiculelor (-13,7%), comerțul cu autovehicule (-13,3%) și la comerțul cu piese și accesorii pentru autovehicule (-12,8%). Comerțul cu motociclete, piese și accesorii aferente; întreținerea și repararea motocicletelor a crescut cu 12,5%.

Volumul total al **cifrei de afaceri din comerțul cu ridicata și cu amănuntul, întreținerea și repararea autovehiculelor și a motocicletelor, serie ajustată în funcție de numărul de zile lucrătoare și de sezonality**, în luna aprilie 2022, comparativ cu luna precedentă, a înregistrat o scădere cu 1,5%.

În ceea ce privește **serviciile de piață prestate populației, serie brută**, în luna aprilie 2022, față de luna precedentă, volumul cifrei de afaceri a înregistrat o creștere cu 0,3%, datorită creșterilor înregistrate la activitățile agențiilor turistice și tur-operatorilor (+3,8%), activitățile de spălare și curățare (uscată) a articolelor textile și a produselor din blană (+3,6%), serviciile de coafură și alte activități de înfrumusețare (+2,0%) și la activitățile hotelurilor și restaurantelor (+1,0%). Activitățile de jocuri de noroc și alte activități recreative au scăzut cu 3,2%.

Volumul cifrei de afaceri din **serviciile de piață prestate populației, serie ajustată în funcție de numărul de zile lucrătoare și de sezonality**, în luna aprilie 2022, față de luna precedentă, a înregistrat o creștere cu 1,7%.

Aprilie 2022 comparativ cu aprilie 2021

Volumul total al **cifrei de afaceri din comerțul cu ridicata și cu amănuntul, întreținerea și repararea autovehiculelor și a motocicletelor, serie brută**, în luna aprilie 2022, comparativ cu luna aprilie 2021, a înregistrat o scădere cu 3,4%, ca urmare a scăderilor înregistrate la comerțul cu autovehicule (-6,6%) și la activitățile de întreținere și reparare a autovehiculelor (-3,9%). Creșteri au înregistrat comerțul cu motociclete, piese și accesorii aferente; întreținerea și repararea motocicletelor (+19,2%) și comerțul cu piese și accesorii pentru autovehicule (+1,3%).

Volumul total al **cifrei de afaceri din comerțul cu ridicata și cu amănuntul, întreținerea și repararea autovehiculelor și a motocicletelor, serie ajustată în funcție de numărul de zile lucrătoare și de sezonality**, în luna aprilie 2022, a înregistrat o creștere cu 1,1% față de luna aprilie 2021.

Activitatea de **servicii de piață prestate populației, serie brută**, în luna aprilie 2022, a înregistrat o cifră de afaceri cu 51,7% mai mare comparativ cu luna aprilie 2021, datorită creșterilor înregistrate la activitățile de jocuri de noroc și alte activități recreative (+98,8%), activitățile hotelurilor și restaurantelor (+45,0%), activitățile agențiilor turistice și tur-operatorilor (+40,8%), activitățile de spălare și curățare (uscată) a articolelor textile și a produselor din blană (+26,7%) și la serviciile de coafură și alte activități de înfrumusețare (+11,0%).

Activitatea de **servicii de piață prestate populației, serie ajustată în funcție de numărul de zile lucrătoare și de sezonality**, în luna aprilie 2022 a crescut cu 53,9%, comparativ cu luna aprilie 2021.

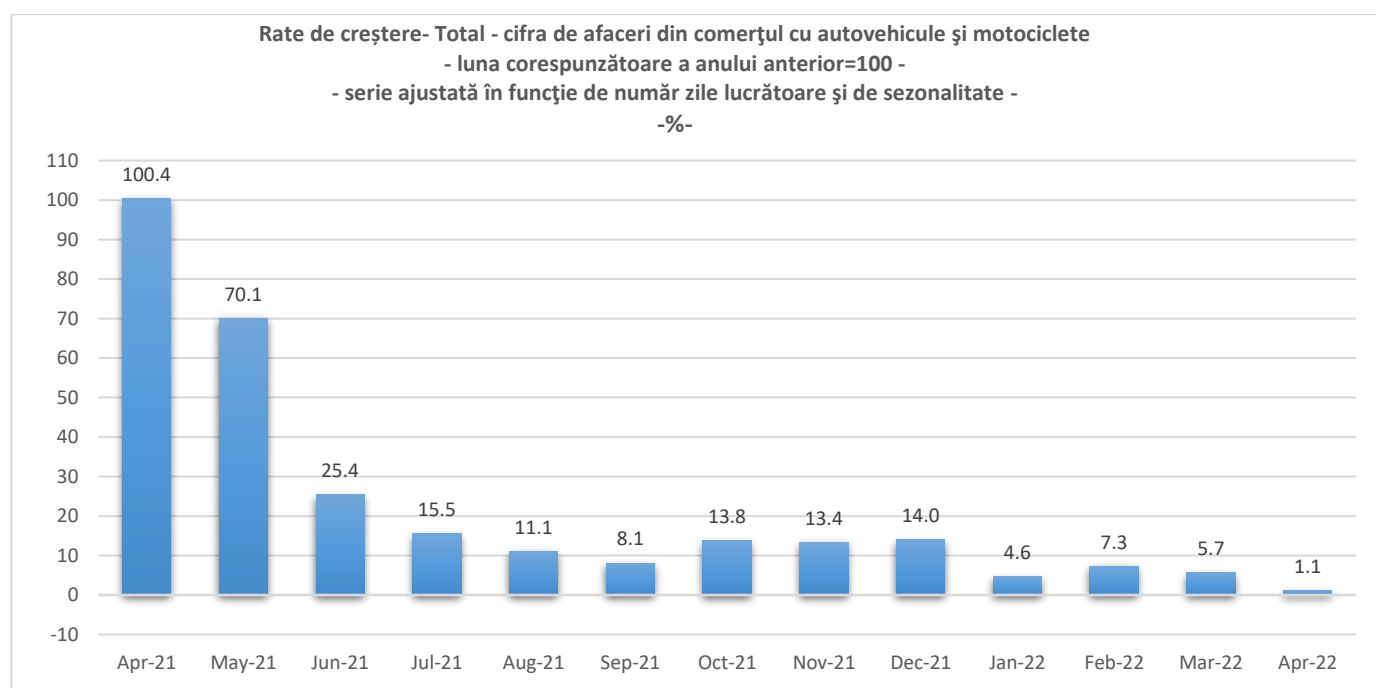
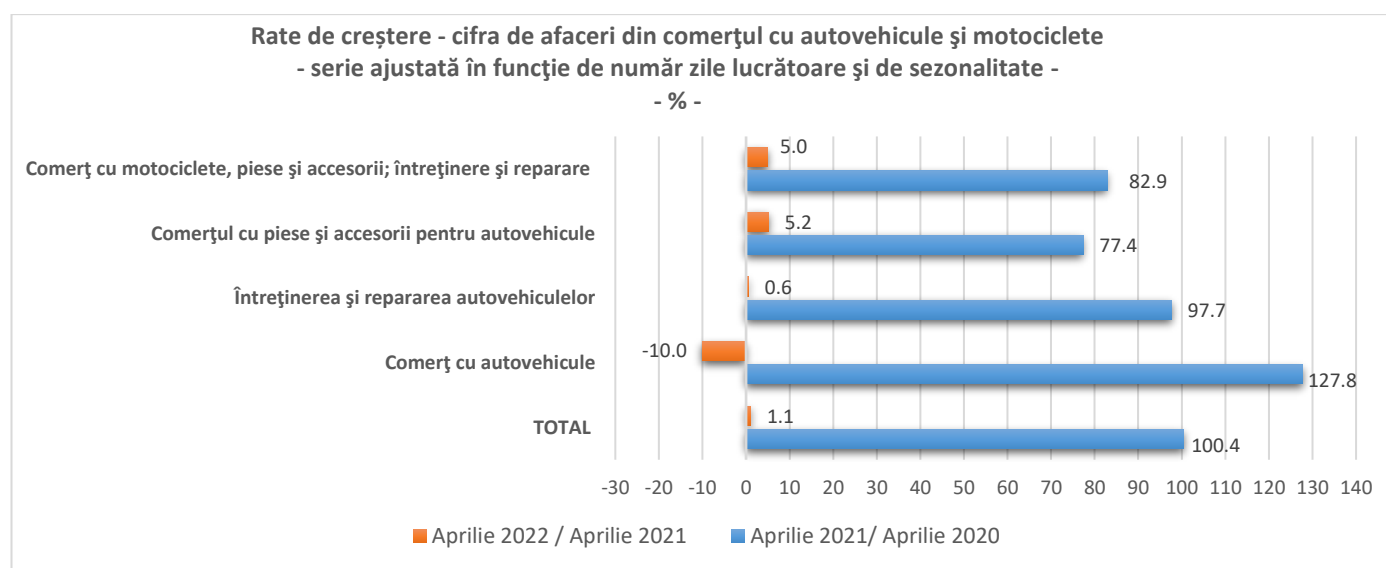
Perioada 1.I-30.IV.2022 comparativ cu perioada 1.I-30.IV.2021

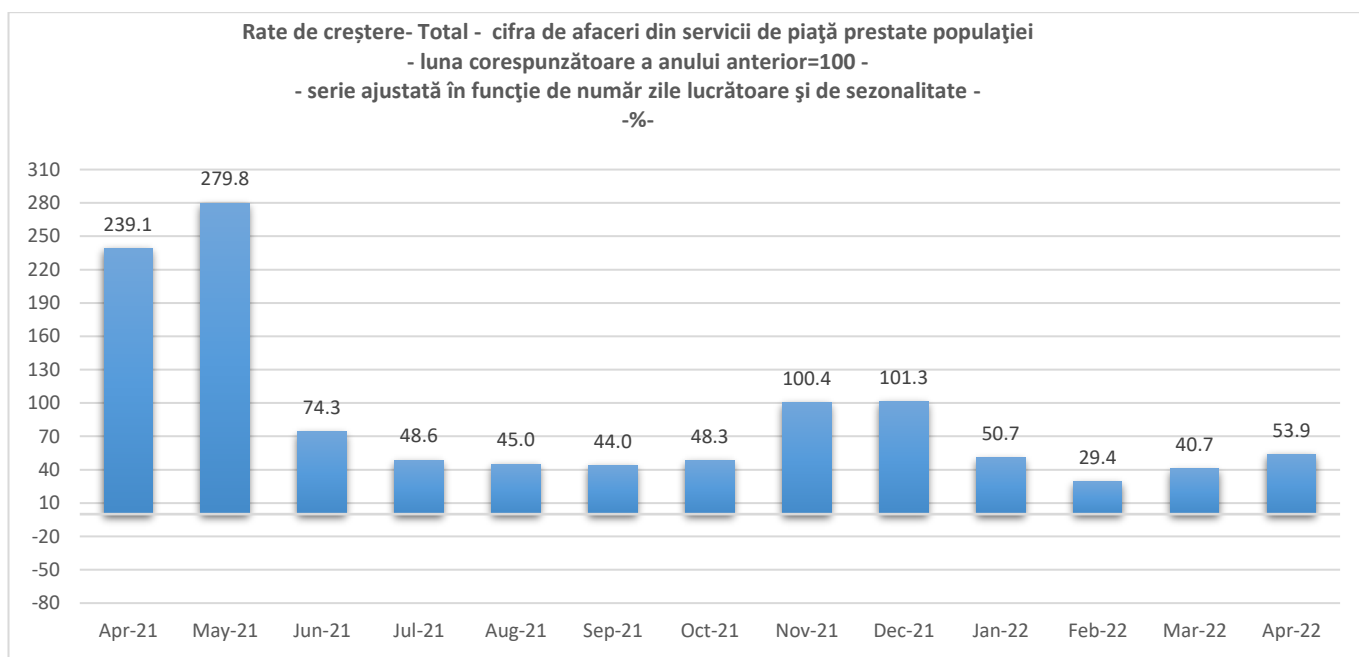
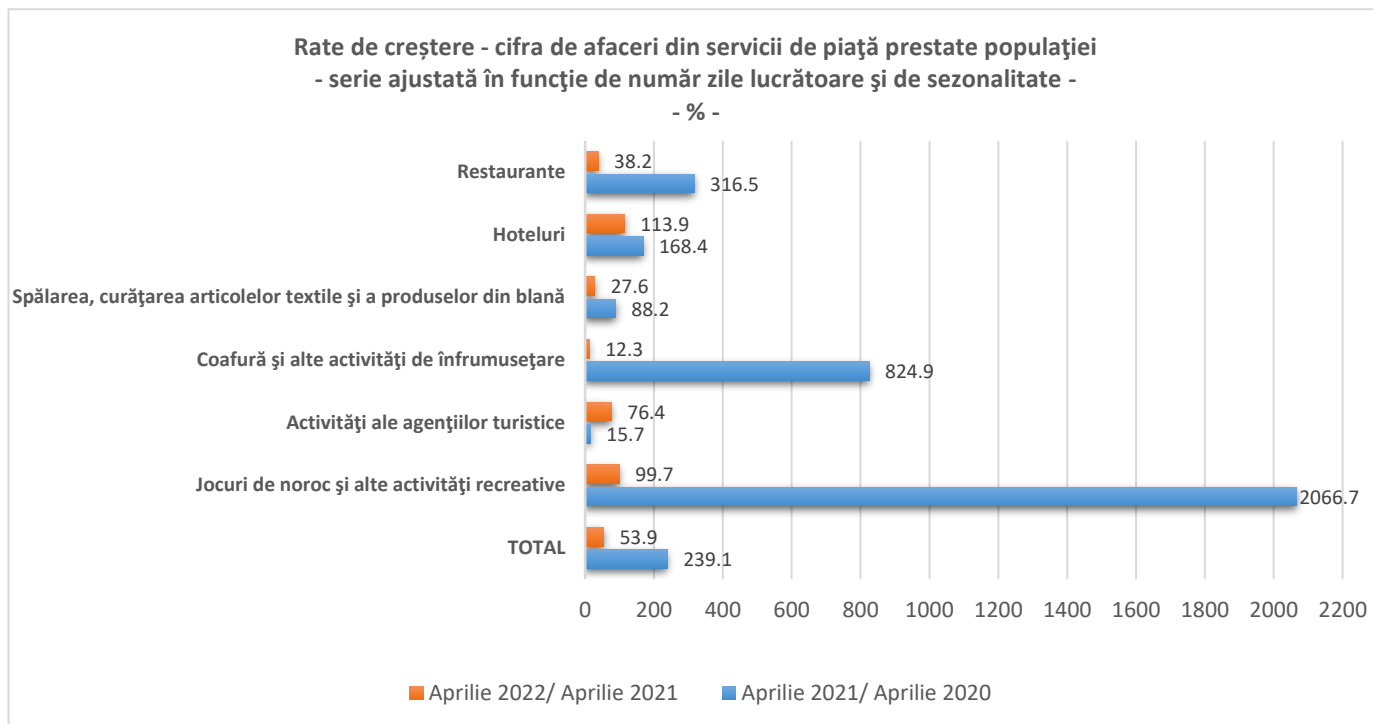
În perioada 1.I-30.IV.2022 comparativ cu perioada 1.I-30.IV.2021, **volumul cifrei de afaceri din comerțul cu ridicata și cu amănuntul, întreținerea și repararea autovehiculelor și a motocicletelor, serie brută**, a înregistrat o cifră de afaceri mai mare cu 6,3%, influențată de creșterea cifrei de afaceri la: comerțul cu piese și accesorii pentru autovehicule (+9,4%), comerțul cu motociclete, piese și accesorii aferente; întreținerea și repararea motocicletelor (+6,5%), comerțul cu autovehicule (+5,4%) și activitățile de întreținere și reparare a autovehiculelor (+3,9%).

În perioada 1.I-30.IV.2022 comparativ cu perioada 1.I-30.IV.2021, **volumul cifrei de afaceri din comerțul cu ridicata și cu amănuntul, întreținerea și repararea autovehiculelor și a motocicletelor, serie ajustată în funcție de numărul de zile lucrătoare și de sezonality**, a crescut cu 4,6%.

Activitatea de **servicii de piață prestate populației, serie brută**, în perioada 1.I-30.IV.2022 a înregistrat o cifră de afaceri cu 40,5% mai mare comparativ cu perioada 1.I-30.IV.2021, influențată de creșterea cifrei de afaceri la: activitățile de jocuri de noroc și alte activități recreative (+47,1%), activitățile hotelurilor și restaurantelor (+40,7%), activitățile agențiilor turistice și tur-operatorilor (+36,8%), activitățile de spălare și curățare (uscată) a articolelor textile și a produselor din blană (+20,5%) și serviciile de coafură și alte activități de înfrumusețare (+18,9%).

Activitatea de **servicii de piață prestate populației, serie ajustată în funcție de numărul de zile lucrătoare și de sezonality**, în perioada 1.I-30.IV.2022, a înregistrat o cifră de afaceri cu 43,2% mai mare comparativ cu perioada 1.I-30.IV.2021.





Informații suplimentare:

- ✓ Cifra de afaceri netă reprezintă veniturile totale înregistrate de către întreprindere în perioada de referință, provenite atât din activitatea principală, cât și din activitățile secundare exercitate de aceasta. Cifra de afaceri netă nu include TVA și veniturile din vânzarea sau transferul de mijloace fixe.
- ✓ Indicii de volum ai cifrei de afaceri din comerțul cu autovehicule și motocicletele și serviciile de piață prestate populației sunt indici de tip Laspeyres și sunt calculați în condiții metodologice și de prețuri comparabile. Pentru exprimarea valorilor din perioada curentă în prețurile perioadei de referință se utilizează indici de prețuri deflatori (indicele prețurilor de consum). Primii indici obținuți sunt la nivel de clasă/grupă CAEN Rev.2

apoi prin agregări succesive se obțin indici la niveluri agregate. Ponderile utilizate la agregare sunt calculate pe baza cifrei de afaceri conform rezultatelor Anchetei Structurale în întreprinderi din anul de referință (2015).

Pentru interpretarea corectă a indicatorilor, vă rugăm să consultați [Precizările Metodologice](#) atașate comunicatului pe homepage.

Informații suplimentare se pot obține din baza de date TEMPO on line a INS (datele pentru luna aprilie 2022 vor fi disponibile în 17 iunie 2022) și din publicația statistică Buletin Statistic Lunar (termen de apariție 27 iunie 2022).

Următorul comunicat de presă va apărea vineri, 15 iulie 2022.

Arhiva comunicatelor de presă: <http://www.insse.ro/cms/ro/comunicate-de-presa-view>

Direcția de Comunicare

e-mail: birou presa@insse.ro

Tel: +4021 3181869