

Cel mai mare terminal de transbordare a cerealelor din Europa

La granița cu Ucraina, în Dornești, jud. Suceava



Terminalul de transbordare cereale de la Dornești



10 mil. euro

investiție



3 mil. tone

capacitate maximă
proiectată



240.000

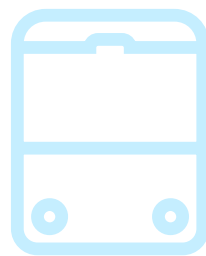
tone

produse agricole
transportate lunar



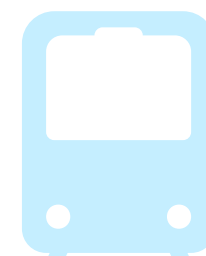
500 tone

marfă transportate
pe oră



18 vagoane

aprovizionare pe linia
de descarcare



19 vagoane

aprovizionare pe linia
de încărcare

România a avut și are un rol major în funcționarea culoarelor de solidaritate create de țările Uniunii Europene pentru a facilita tranzitul exporturilor de cereale din Ucraina, esențiale în vederea asigurării securității alimentare în zone slab dezvoltate din Africa și Asia, dar și a fluxurilor comerciale la nivel global.

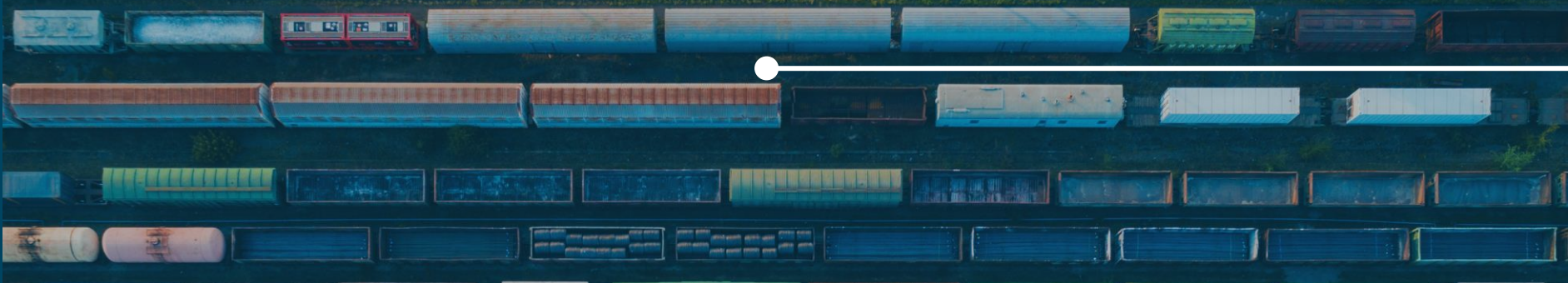


GRAMPET Group, liderul transportului feroviar privat de marfă din Europa Centrală și de Sud-Est, a finalizat, după o investiție de 10 milioane de euro, **cel mai mare terminal de transbordare a cerealelor din Europa.**

Investiție de 10 milioane de euro

- Noul complex de transbordare se află la granița cu Ucraina, în județul Suceava, localitatea Dornești.
- Este al cincilea terminal operat de **GRAMPET Group** și primul de către compania sa fanion - GRUP FERROVIAR ROMÂN.
- Investiția marchează un nou capitol în eforturile grupului de a eficientiza infrastructura feroviară din regiune și de a sprijini reconstrucția Ucrainei.

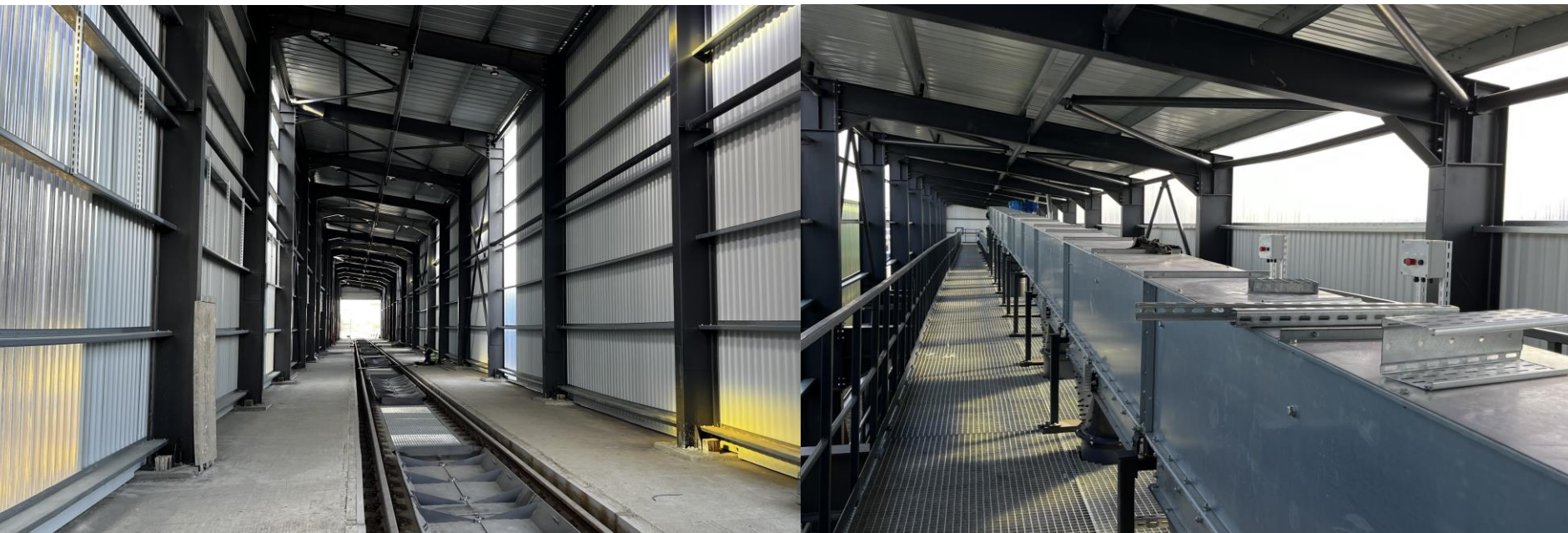




- După declanșarea războiului, operatorii feroviari din cadrul GRAMPET Group au contribuit substanțial la fluidizarea traficului și reactivarea coridoarelor principale pe axa Nord-Sud, asigurând transportul de mărfuri în relația cu Ucraina.
- Noul complex de la Dornești va permite **transportul a 240.000 de tone de cereale și produse agricole lunar**, devenind astfel un punct strategic în fluidizarea traficului de mărfuri până în portul Constanța.
- Această **investiție de 10 milioane de euro** reprezintă încă o dovadă a angajamentului pe care GRAMPET Group și l-a asumat în urmă cu 25 de ani, de a contribui la dezvoltarea infrastructurii de transport feroviar din România.

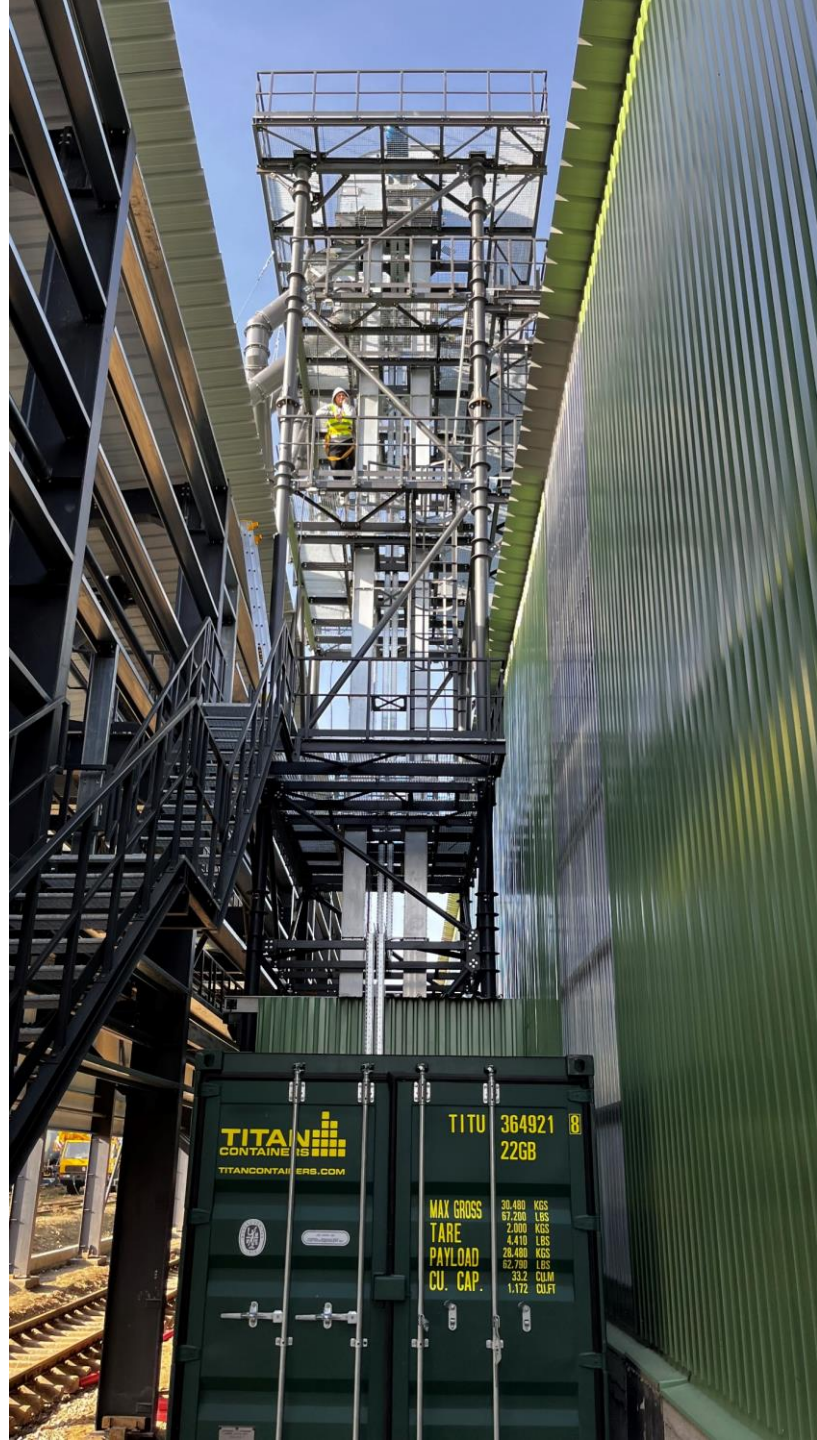
500 de tone de marfă/oră

- Terminalul de la Dornești este proiectat să funcționeze 24 de ore din 24, 7 zile pe săptămână, 365 de zile pe an.
- Cu o **capacitate maximă proiectată de 3 milioane de tone**, complexul este dotat cu o stație de încărcare a vagoanelor (128 m lungime) și una de descărcare (120 m lungime), ce permit încărcarea/descărcarea simultană a 8 vagoane.
- Dotările sunt similare cu cele ale terminalelor din porturile maritime și fluviale, ceea ce face posibil transportul produselor fără pierderi de calitate și la capacitate maximă, respectiv 500 de tone pe oră.



Turnul stației de încărcare «Noria»

- Înălțimea turnului este de 17,3 m
- Complexul **transbordează simultan 8 vagoane ucrainene cu 8 vagoane românești**
- Sunt instalate două linii transportoare cu o capacitate de 250t/h fiecare
- Fiecare poate lucra pe un traseu separat sau simultan în perechi
- Din punct de vedere tehnologic, **există posibilitatea de a fi transbordate două culturi diferite în același timp**



Soluții tehnologice moderne și procese automatizate

- Soluțiile tehnologice moderne și abordările inovatoare fac posibilă furnizarea de **indicatori optimi ai consumului de energie electrică** per tonă de produs transbordat.
- Toate procesele tehnologice sunt automatizate și coordonate de **echipe dedicate de specialiști**. Fiecare linie/bandă transportoare poate lucra pe un traseu separat sau simultan în perechi, ceea ce asigură un flux de transport continuu și rapid pentru cerealele și produsele agricole provenite din Ucraina și destinate exportului prin portul Constanța.



Soluții tehnologice moderne și procese automatizate

- Traseele tehnologice sunt proiectate în așa fel încât atunci când o unitate de echipament se oprește, stația să nu se oprească și să continue să funcționeze;
- Măsuri de siguranță și funcționare în siguranță a unității de transbordare sunt prevăzute datorită echipamentelor complet închise și a sistemelor de prevenire a opririi echipamentelor;
- Fiecare linie are o pantă zero pe toată lungimea sa, ceea ce permite manevrarea fără locomotivă de stație;
- Stația se află în imediata apropiere a stației Vadul-Siret (Ucraina), ceea ce permite alimentarea și scoaterea vagoanelor în cel mai scurt timp posibil;
- Se asigură condițiile de lucru la standarde ridicate pentru personalul stației.

Investiția în complexul de transbordare de la granița cu Ucraina reprezintă un nou pas realizat de GRAMPET Group în misiunea asumată, în urmă cu 25 de ani, de a contribui la dezvoltarea industrială și economică a României și de a ne conecta la regiune și la lume.

Terminalul de la Dornești va juca un rol esențial în transformarea României în nod feroviar strategic pentru transporturile de mărfuri din Europa, cu impact pozitiv semnificativ asupra economiei naționale și asupra rolului nostru pe scena globală.

Vă mulțumim!

GRF
GRUP FERVIAR
ROMÂN
member of Grampet Group

GP **GRAMPET**
GROUP
Motion is our business