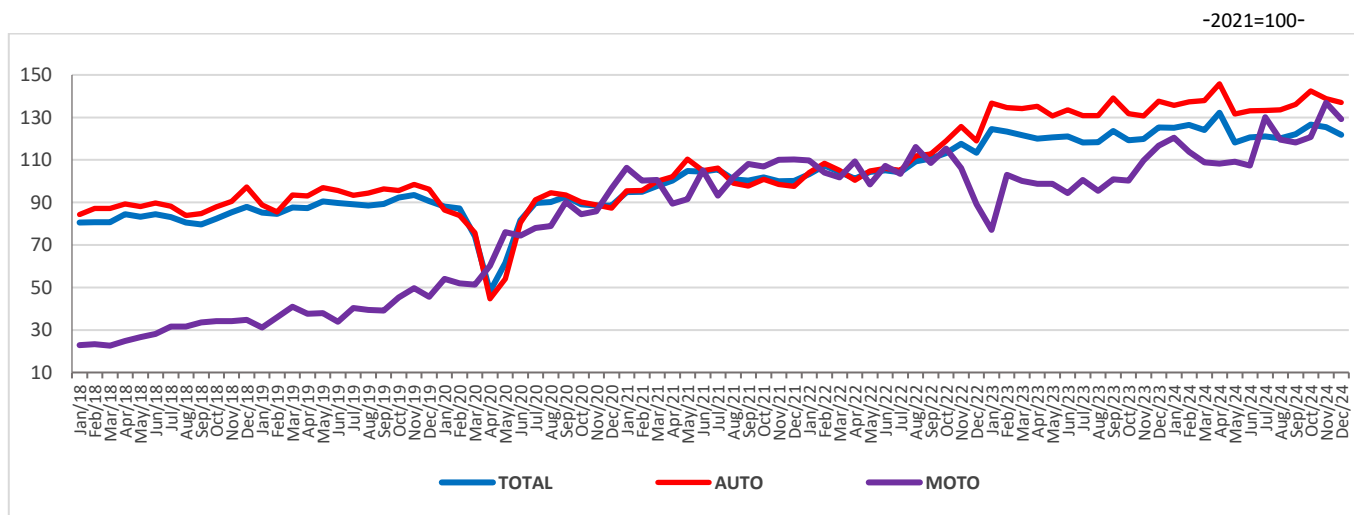


Domeniul: Comerț – servicii

Cifra de afaceri din comerțul cu autovehicule în luna decembrie 2024

- În luna decembrie 2024, **volumul cifrei de afaceri din comerțul cu autovehicule și motocicletele** a scăzut, față de luna noiembrie 2024, atât ca serie brută cu **11,6%**, cât și ca serie ajustată în funcție de numărul de zile lucrătoare și de sezonality cu **3,0%**.
- Față de luna decembrie 2023, **volumul cifrei de afaceri din comerțul cu autovehicule și motocicletele** a crescut, în luna decembrie 2024, ca serie brută cu **1,6%**, iar ca serie ajustată în funcție de numărul de zile lucrătoare și de sezonality a scăzut cu **2,8%**.
- În anul 2024, **volumul cifrei de afaceri din comerțul cu autovehicule și motocicletele** a crescut față de anul 2023, ca serie brută cu **2,6%**.

Evoluția lunară a cifrei de afaceri din comerțul cu ridicata și cu amănuntul, întreținerea și repararea autovehiculelor și a motocicletelor
(serie ajustată în funcție de numărul de zile lucrătoare și de sezonality)
ianuarie 2018 – decembrie 2024



AUTO = Comerț cu autovehicule; MOTO= Comerț cu motocicletele, piese și accesorii aferente, întreținerea și repararea motocicletelor
[Datele graficului în format xls \(XII.2023 - XII.2024\)](#)

Indicii volumului cifrei de afaceri din comerțul cu autovehicule și motociclete

		DECEMBRIE 2024 în % față de :		Anul 2024/ Anul 2023 -%-
		NOIEMBRIE 2024	DECEMBRIE 2023	
Total comerț cu ridicata și cu amănuntul, întreținerea și repararea autovehiculelor și a motocicletelor	B	88,4	101,6	102,6
	S	97,0	97,2	-
Comerț cu autovehicule	B	95,1	105,0	103,4
	S	98,7	99,5	-
Întreținerea și repararea autovehiculelor	B	92,3	83,7	85,5
	S	97,6	79,8	-
Comerțul cu piese și accesorii pentru autovehicule	B	74,5	100,7	107,2
	S	91,6	96,2	-
Comerț cu motociclete, piese și accesorii aferente; întreținerea și repararea motocicletelor	B	72,6	115,3	119,6
	S	94,4	110,8	-

Notă: B= serie brută; S= serie ajustată în funcție de numărul de zile lucrătoare și de sezonality

[Datele tabelului în format xls](#)

Decembrie 2024 comparativ cu noiembrie 2024

Volumul total al cifrei de afaceri din comerțul cu ridicata și cu amănuntul, întreținerea și repararea autovehiculelor și a motocicletelor, serie brută, în luna decembrie 2024, comparativ cu luna precedentă, a înregistrat o scădere cu 11,6%, ca urmare a scăderilor înregistrate la comerțul cu motociclete, piese și accesorii aferente; întreținerea și repararea motocicletelor (-27,4%), comerțul cu piese și accesorii pentru autovehicule (-25,5%), activitățile de întreținere și reparare a autovehiculelor (-7,7%) și la comerțul cu autovehicule (-4,9%).

Volumul total al cifrei de afaceri din comerțul cu ridicata și cu amănuntul, întreținerea și repararea autovehiculelor și a motocicletelor, serie ajustată în funcție de numărul de zile lucrătoare și de sezonality, în luna decembrie 2024, comparativ cu luna precedentă, a scăzut cu 3,0%.

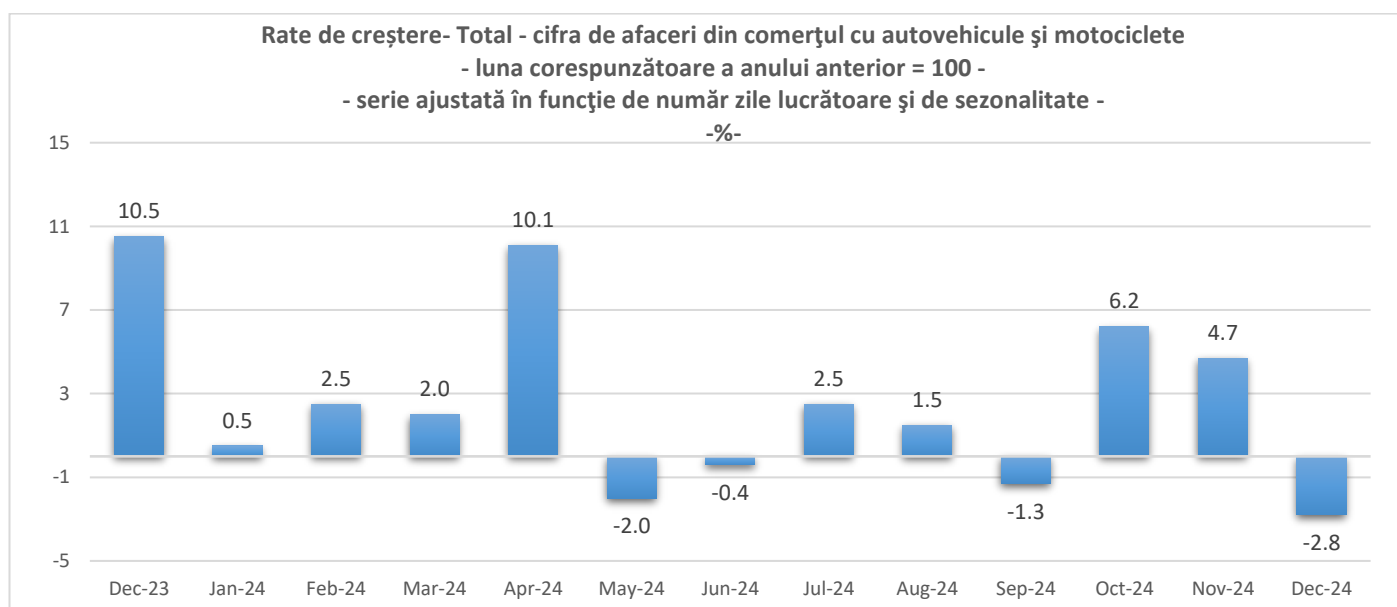
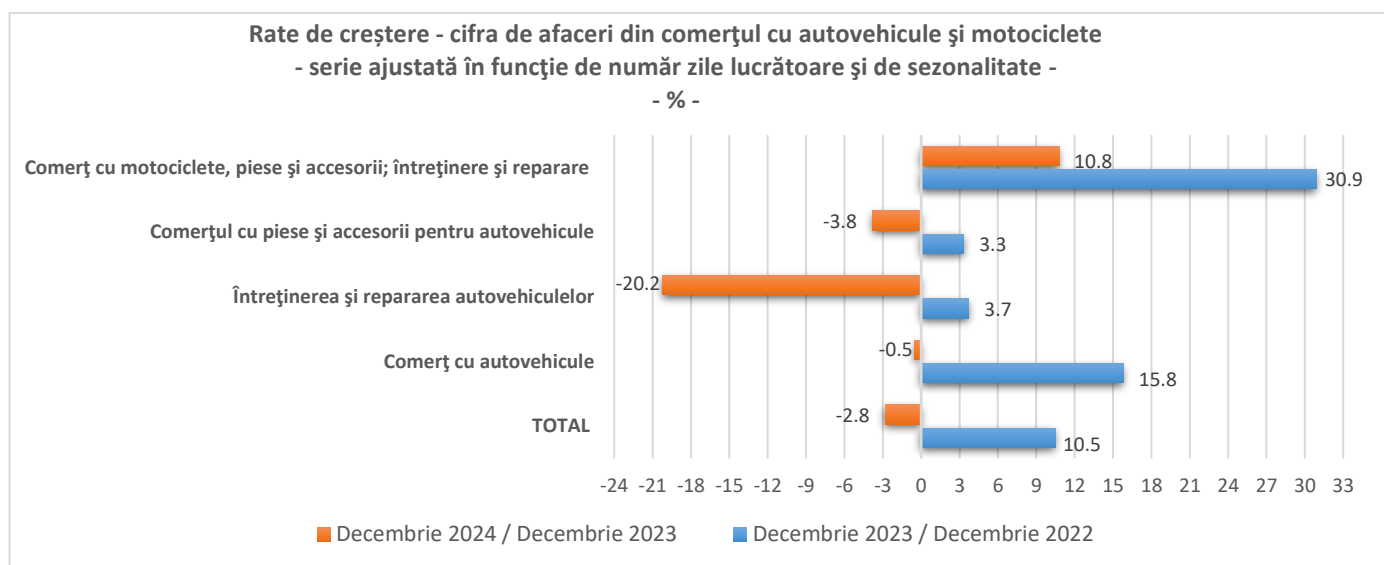
Decembrie 2024 comparativ cu decembrie 2023

Volumul total al cifrei de afaceri din comerțul cu ridicata și cu amănuntul, întreținerea și repararea autovehiculelor și a motocicletelor, serie brută, în luna decembrie 2024, comparativ cu luna decembrie 2023, a înregistrat o creștere cu 1,6%, datorită creșterilor înregistrate la comerțul cu motociclete, piese și accesorii aferente; întreținerea și repararea motocicletelor (+15,3%), comerțul cu autovehicule (+5,0%) și la comerțul cu piese și accesorii pentru autovehicule (+0,7%). Activitățile de întreținere și reparare a autovehiculelor au scăzut cu 16,3%.

Volumul total al cifrei de afaceri din comerțul cu ridicata și cu amănuntul, întreținerea și repararea autovehiculelor și a motocicletelor, serie ajustată în funcție de numărul de zile lucrătoare și de sezonality, în luna decembrie 2024, a înregistrat o scădere cu 2,8% față de luna decembrie 2023.

Anul 2024 comparativ cu anul 2023

În anul 2024 comparativ cu anul 2023, **volumul cifrei de afaceri din comerțul cu ridicata și cu amănuntul, întreținerea și repararea autovehiculelor și a motocicletelor, serie brută**, a înregistrat o cifră de afaceri mai mare cu 2,6%, datorită creșterii cifrei de afaceri la: comerțul cu motociclete, piese și accesorii aferente; întreținerea și repararea motocicletelor (+19,6%), comerțul cu piese și accesorii pentru autovehicule (+7,2%) și comerțul cu autovehicule (+3,4%). Activitățile de întreținere și reparare a autovehiculelor au scăzut cu 14,5%.



Informații suplimentare:

- ✓ **Cifra de afaceri netă (exclusiv TVA)** se calculează prin însumarea veniturilor facturate rezultate din vânzări de bunuri, vânzări de mărfuri, executarea de lucrări și prestarea de servicii, mai puțin rabaturile, remizele și alte reduceri acordate clienților. **Nu sunt incluse** în cifra de afaceri: valoarea ambalajelor restituite după livrare; accizele; subvențiile primite de la autoritățile publice sau instituții ale UE; vânzarea propriilor terenuri și a activelor fixe; rabaturile, remizele și alte reduceri acordate clienților.
- ✓ Indicii de volum ai cifrei de afaceri din comerțul cu autovehicule și motociclete sunt indici de tip Laspeyres și sunt calculați în condiții metodologice și de prețuri comparabile. Pentru exprimarea valorilor din perioada curentă în prețurile perioadei de referință se utilizează indici de preț deflatori. Primii indici obținuți sunt la nivel de grupă CAEN Rev.2 apoi prin agregări succesive se obțin indici la niveluri agregate. Ponderile utilizate la agregare sunt calculate pe baza cifrei de afaceri conform rezultatelor Anchetei Structurale în Întreprinderi din anul de referință (2021).

Pentru interpretarea corectă a indicatorilor, vă rugăm să consultați [Precizările Metodologice](#) atașate comunicatului pe homepage.

Informații suplimentare se pot obține din baza de date TEMPO online a INS (datele pentru luna decembrie 2024 vor fi disponibile în 26 februarie 2025) și din publicația statistică Buletin Statistic Lunar (termen de apariție 27 februarie 2025).

Următorul comunicat de presă va apărea vineri, 21 martie 2025.

Arhiva comunicatelor de presă: <http://www.insse.ro/cms/ro/comunicate-de-presa-view>

Direcția de Diseminare Date Statistice și Comunicare

e-mail: birou presa@insse.ro

Tel: +4021 3181869